

Pahlén ®
swimming pool equipment

Swedish design
and manufacture
since 1967



Jet Swim 2000

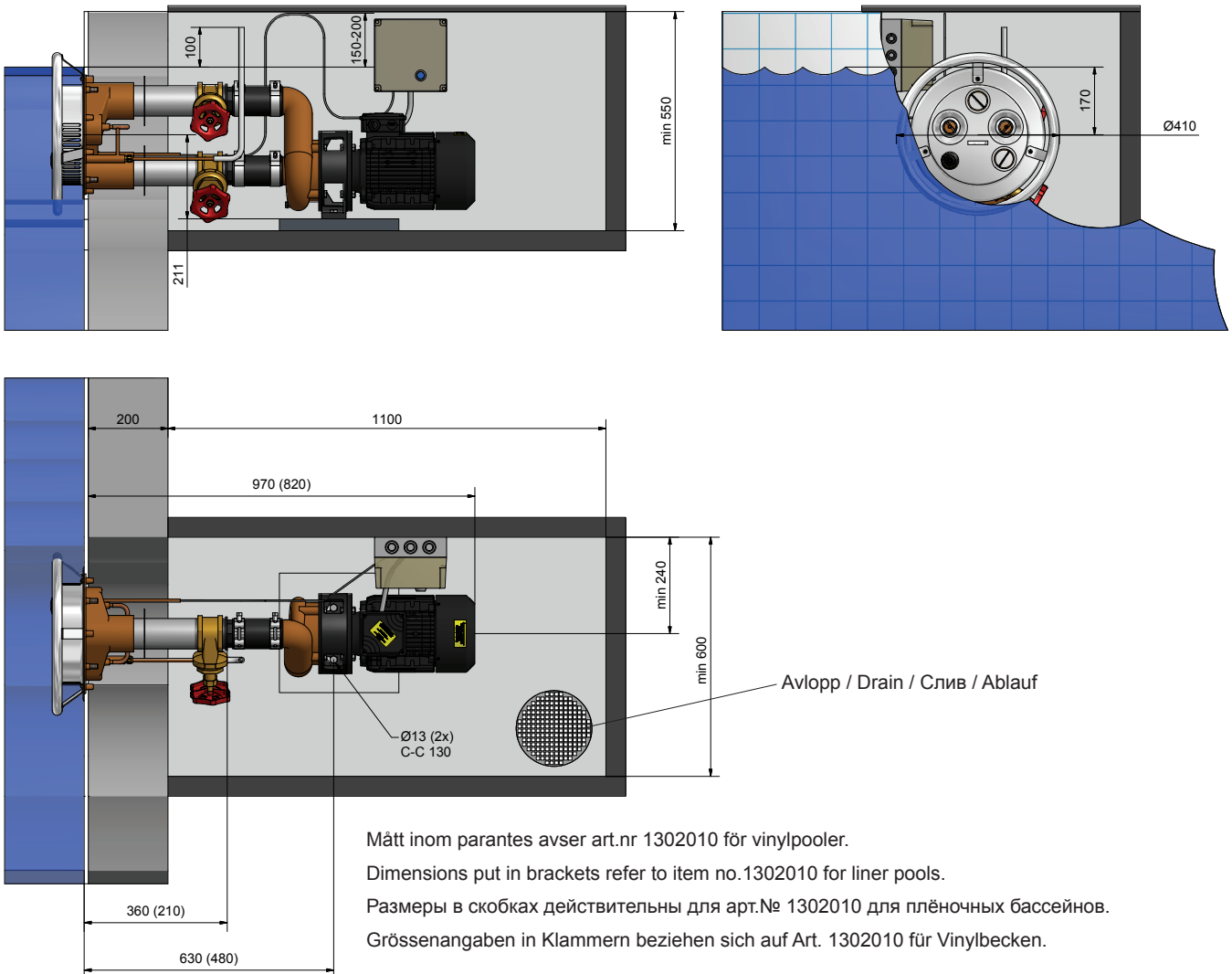
Manual
User manual
Инструкция
Gerbrauchsanleitung



Innehåll / Register / Содержание / Inhaltsverzeichnis

SVENSKA	Sid 3- 4
ENGLISH	Page 5- 6
РУССКИЙ	Страница 7- 8
Mall Pattern Шаблон Schablone	10-11
DEUTSCH	Zeite 13-14
Sprängskisser Assembly drawings Состав Explosionszeichnung	15-18

Dimensioner / Dimensions / Размеры / Dimensionen



Описание изделия

Jet Swim - это устройство для тренировок, занятий фитнесом и отдыха, оборудованное двумя форсунками с возможностью изменения направления струи, регулировки силы потока и подмешивания воздуха.

Технические характеристики

Двигатель	4.0 кВт	
Напряжение	230/400В 50Гц 3N~	265/460В 60Гц 3N~
Потребл.ток	13.5 / 7.8 А	13 / 7.5 А
Пропускная способность насоса	1300 л/мин	
IP-класс	Насос X4, Блок управления IP45	

Общая информация

Jet Swim 2000 состоит из четырех частей:

Лицевая панель	1302000
Комплект обвязки	1302010 для пленочных бассейнов, 1302020 для бассейнов с облицовкой или для 1302030 бетонных бассейнов
Насос	1302080-01 (50Гц), 1302080HZ-01 (60Гц)
Блок управления	1302090 (400/460В), 130209NO (230/265В) только для Норвегии

Насос устанавливается на стабильную поверхность в сухом месте. Место установки должно хорошо проветриваться и быть снабжено сливным отверстием для предотвращения затопления.

Для сохранения антикоррозионных свойств материала монтаж всех деталей из нерж.стали должно осуществляться при помощи инструментов, предназначенных исключительно для данного материала.

Рекомендуемые параметры качества для воды

Свободный хлор:	0.5–1.5 мг/л (ppm)	Значение pH	7.2–7.6
Связанный хлор:	0–0.5 мг/л (ppm)	Щелочность:	60–120 мг/л (ppm)
Общее содержание хлора:	0.5–2.0 мг/л (ppm)	Кальциевая жесткость:	100–300 мг/л (ppm)
Содержание хлоридов (солей):	max 250 мг/л		

Безопасность

Струя противотока обладает большой мощностью, поэтому нельзя находиться на расстоянии ближе 0,5 м от выхода струи в течение длительного промежутка времени.

Людам с длинными волосами следует соблюдать особую осторожность, чтобы волосы не попали во всасывающее отверстие (отверстия в панели из нерж.стали).

Маленьким детям нельзя находиться в бассейне без присмотра взрослых, особенно когда устройство Jet Swim находится в действии. Перед запуском Jet Swim проинформируйте купающихся в бассейне.

Электромонтаж

Все электромонтажные работы должны осуществляться квалифицированным электриком.

Установка должна быть оснащена УЗО.

Насос подключается через блок пневмопуска Jet Swim 2000, см.схему подключения.

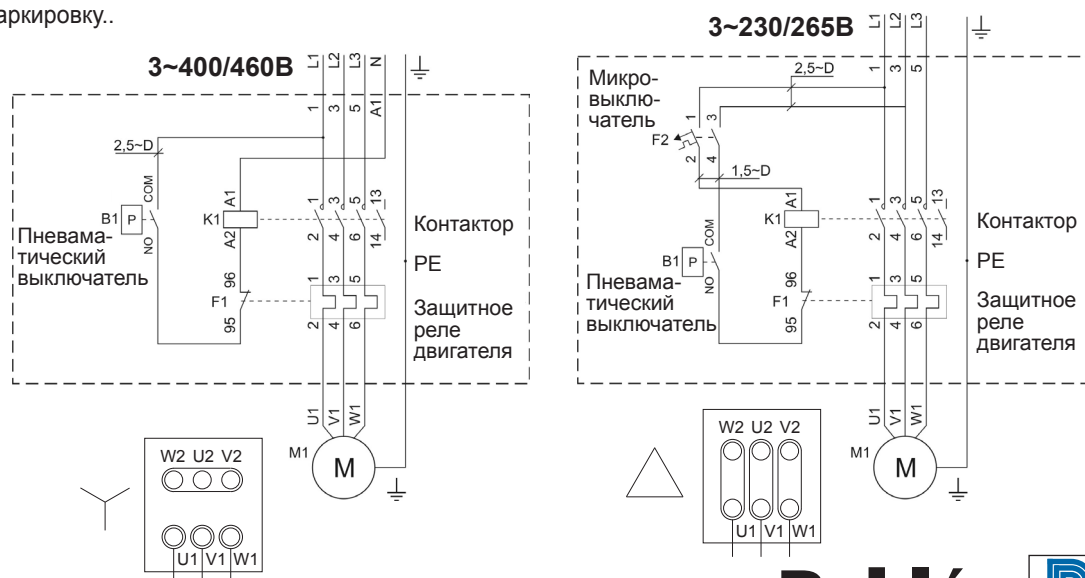
Установить перемычки в клеммной коробке согласно маркировке на электромоторе.

Проверить, чтобы двигатель насоса был подключен в правильном направлении вращения (см.стрелку направления вращения на двигателе насоса). Неправильное направление может повредить насос.

ВНИМАНИЕ! Не запускать ненаполненный водой насос.

Убедиться в том, что защита электродвигателя в блоке пневмопуска установлена в соответствии с номинальным током двигателя насоса, см. маркировку..

Схема подключения



Пленочный бассейн

1. Демонтируйте переднюю панель из нерж.стали и подготовьте стену чаши бассейна согласно шаблону для сверления. Центр корпуса Jet Swim должен находиться 170 мм ниже уровня воды бассейна.
2. Вмонтируйте корпус Jet Swim в стену чаши бассейна. Прикрепите затем самоклеющуюся прокладку на бронзовую часть.
3. Вмонтируйте пленочное покрытие. Проследите за тем, чтобы два выступающих выпускных отверстия Jet не оказались повреждены/защемлены пленочным покрытием. Наполните бассейн водой. Когда уровень воды достигнет 5 см до корпуса Jet Swim прикрутите фланец и прокладку. Удалите лишнее пленочное покрытие с внутренней стороны кольца и вмонтируйте переднюю часть, после этого подсоедините стартовый шланг к выключателю и вмонтируйте переднюю панель из нерж. стали.
4. Подсоедините шланг для смешивания воздуха и затяните шланговый зажим. Закрепите после этого конец шланга 100 мм над уровнем воды за стеной чаши бассейна.
5. Подсоедините стартовый шланг к автоматическому блоку управления насоса.
Внимание! Стартовый шланг нужно расположить в форме петли 150-200 мм над поверхностью воды.
6. Подключите трубы и вентили к насосу согласно рис. (с.2). Резьбовые соединения уплотните изолентой.
7. Подключение к электричеству должно осуществляться **квалифицированным электриком** и обеспечиваться заземлением.
8. Проверьте, что направление вращения электродвигателя совпадает с направлением вращения указанным на корпусе насоса. Откройте вентили. Полностью заполните насос водой перед запуском при помощи стартовой кнопки (А рис.1) на панели из нержавеющей стали.
9. Мощность потока может регулироваться при помощи ручки (В рис 1), расположенной над соплами. Струю со смешиванием воздуха можно получить, вращая ручку (С рис.1), расположенную под соплами.

Бетонный бассейн

1. Демонтируйте переднюю панель из нерж.стали и вмонтируйте корпус Jet Swim в форму. Готовая стена бассейна завершается фланцем на бронзовом корпусе. Центр корпуса Jet Swim должен находиться на 170 мм ниже уровня воды.
2. Вмонтируйте нагнетающий и всасывающий патрубки, а также трубу для смешивания воздуха и стартовый шланг с защитной трубкой до заливки. Резьбовые соединения уплотните изолентой.
3. После заливки (и возможной облицовки) монтируется панель из нерж.стали. Стартовый шланг к выключателю монтируется до панели из нерж.стали.
4. Подсоедините шланг для смешивания воздуха и затяните шланговый зажим. Конец шланга расположите на высоте 100 мм над уровнем воды за стеной чаши бассейна.
5. Подсоедините стартовый шланг к панели контактора насоса.
Внимание! Стартовый шланг нужно расположить в форме петли 150-200 мм над поверхностью воды.
6. Подключите трубы и вентили к насосу согласно рис. (с.2). Резьбовые соединения уплотните изолентой.
7. Подключение к электричеству должно осуществляться **квалифицированным электриком** и обеспечиваться заземлением.
8. Проверьте, что направление вращения электродвигателя совпадает с направлением вращения указанным на корпусе насоса. Откройте вентили. Полностью заполните насос водой перед запуском при помощи стартовой кнопки (А рис.1) на панели из нержавеющей стали.
9. Мощность потока может регулироваться при помощи ручки (В рис 1), расположенной над соплами. Струю со смешиванием воздуха можно получить, вращая ручку (С рис.1), расположенную под соплами.

Бассейн с облицовкой

Монтаж в соответствии с шагами 1 - 2 для бетонного бассейна с шагами 3 - 9 для пленочного бассейна.

Запуск

Перед запуском заполнить насос водой. **Не включать насос без воды**, это может повредить составные компоненты. Проверить перед запуском, открыты ли все впускные и выпускные вентили. Jet Swim-насос запускается и останавливается при помощи воздушного импульса с использованием стартовой кнопки (А), панель из нерж.стали, см.рис. 1. Мощность потока может регулироваться при помощи ручки (В), см.рис. 1. Струю со смешиванием воздуха можно получить, вращая ручку (С), расположенную под соплами, см. рис. 1.

Внимание

При риске замерзания закройте вентили, отвинтите и слейте из насоса всю воду. Уменьшите уровень воды на 10 см ниже корпуса Jet Swim, чтобы избежать повреждений от мороза. В зимнее время года насос должен храниться в помещении. Перед повторным запуском: проверить стартовую кнопку и состояние шланга.

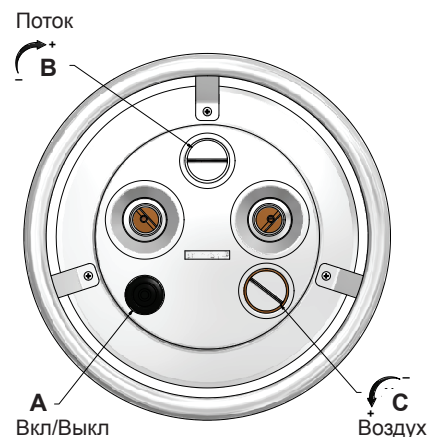


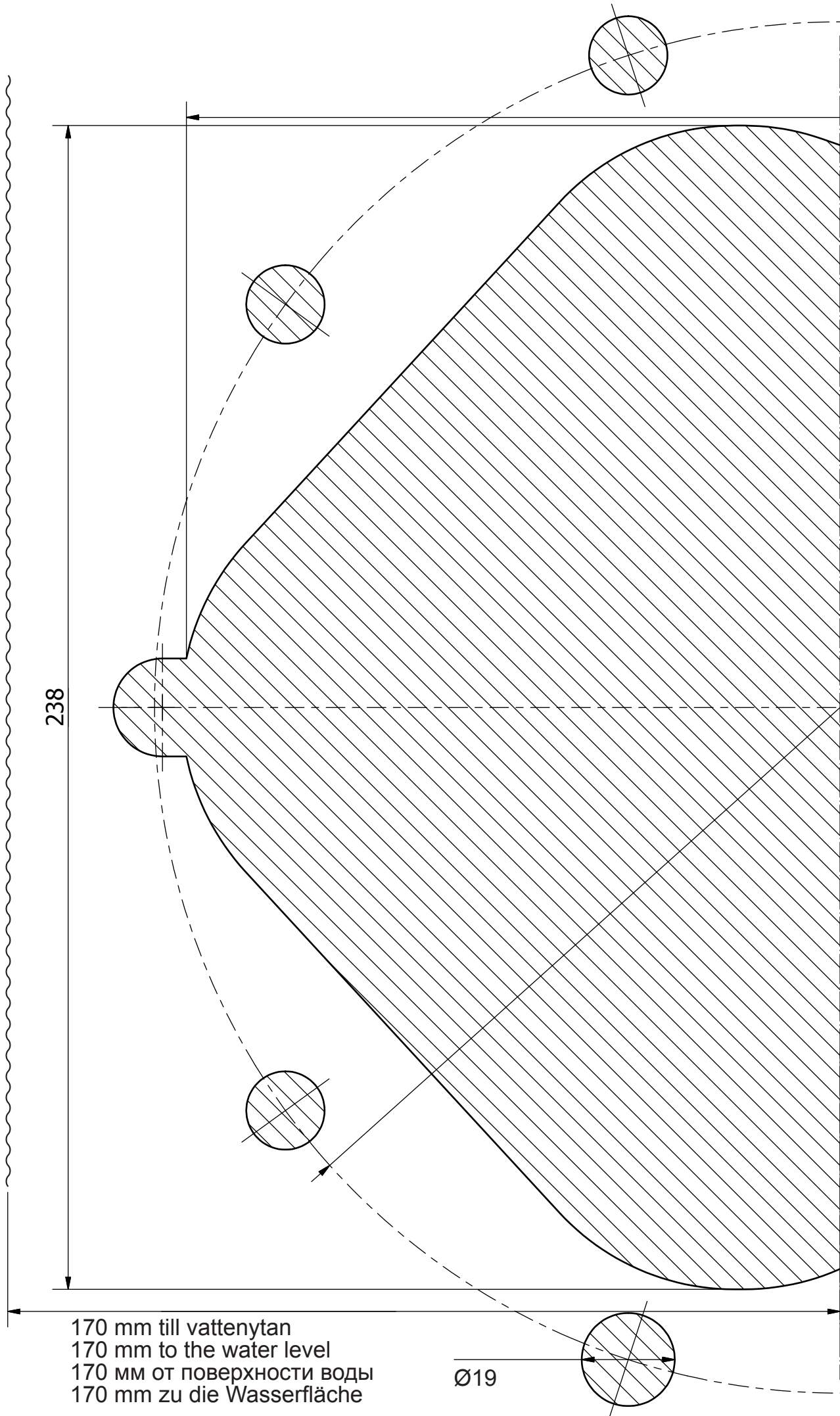
Рис.1.
Перед.панель Jet Swim 2000

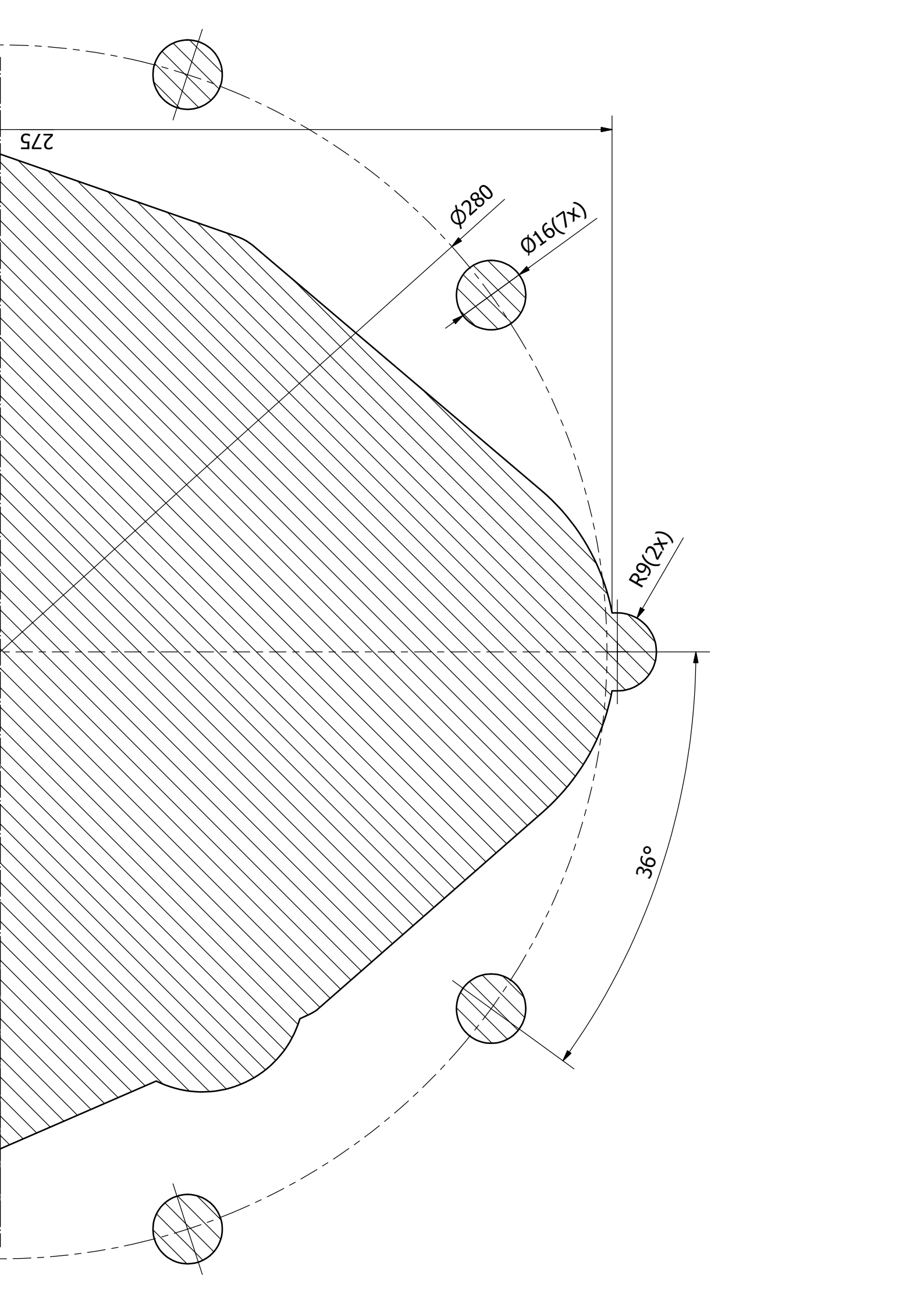
Vattenyta
Water level
Поверхность воды
Wasserfläche

238

170 mm till vattenytan
170 mm to the water level
170 мм от поверхности воды
170 mm zu die Wasserfläche

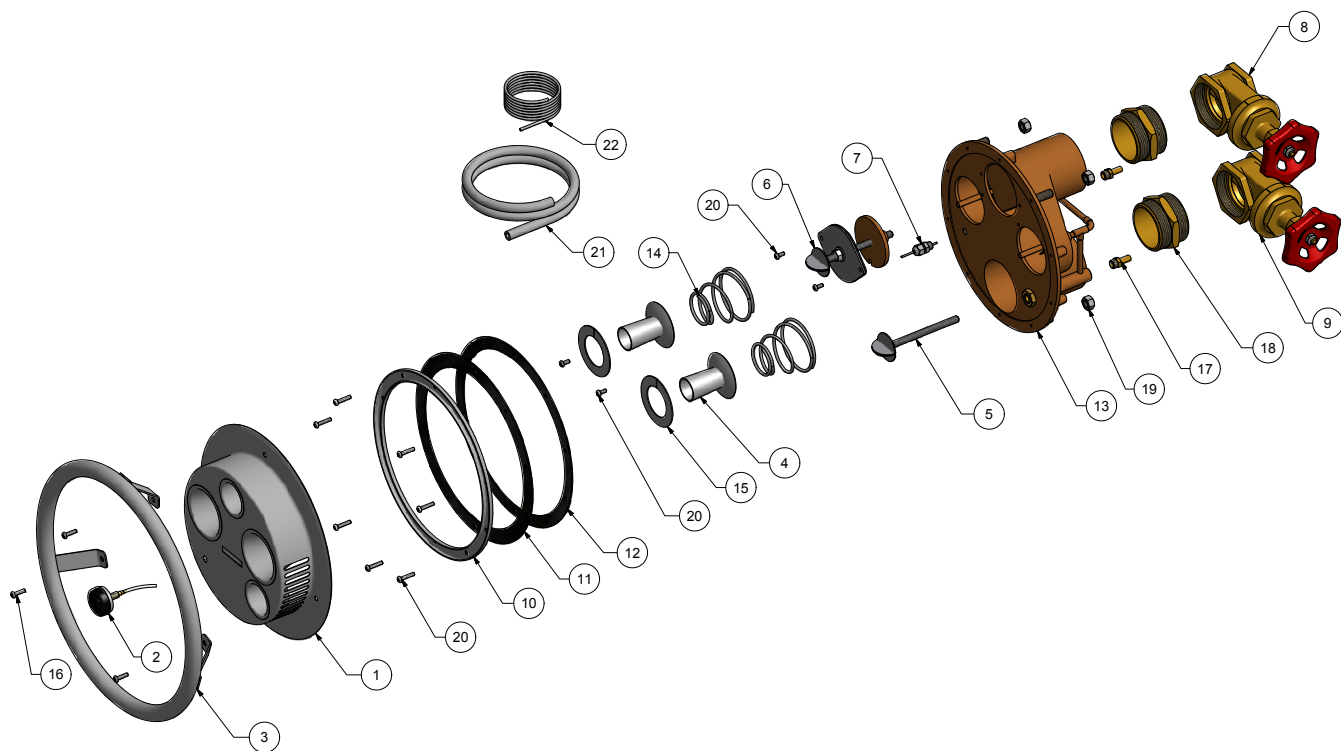
Ø19





Jet Swim 2000

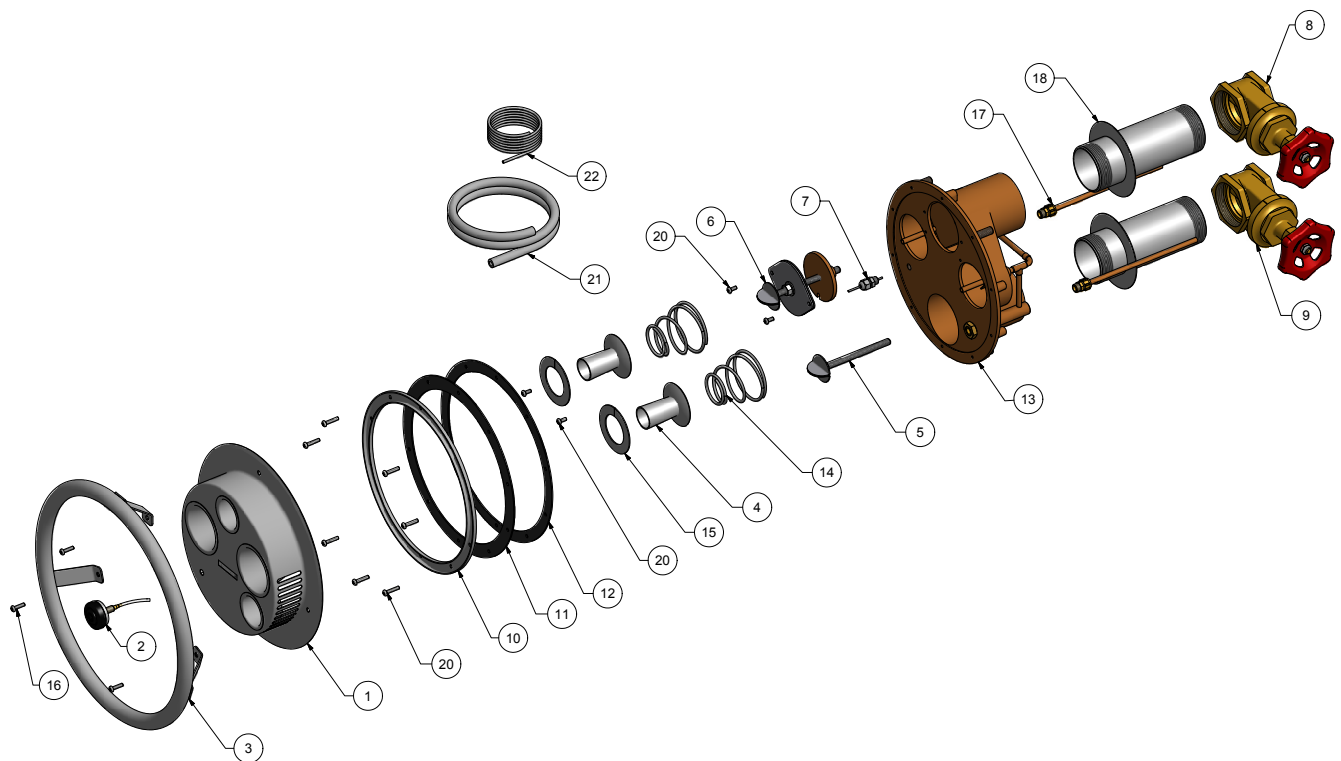
Vinyl / Liner / Пленка / Folie



Pos Pos № Pos	Antal Quantity Кол-во Menge	Benämning Description Описание Beschreibung	1302000	1302010
1	1	Front plate	•	
2	1	Start button complete	•	
3	1	Handle	•	
4	2	Nozzle	•	
5	1	Air flow control assembly	•	
6	1	Water flow control assembly	•	
7	1	Plug PVC 1/4" + 2.5mm pipe	•	
8	1	Gate valve 2 1/2", brass		•
9	1	Gate valve 2 1/2", devided, brass		•
10	1	Clamping ring		•
11	1	Rubber gasket Ø300mm		•
12	1	Rubber gasket Ø300mm self-adhesive		•
13	1	Jet Swim housing	•	
14	2	Spring for nozzle	•	
15	2	Locking washer	•	
16	3	Screw MRX M5x20	•	
17	2	1pc. Hose connection air injection 1pc. Protective pipe start hose		•
18	2	Hexagonal nipple 2 1/2", brass		•
19	1	Nut kit M12 (4pcs)		•
20	4 + 8	Screw MRX M5x12	•	•
21	1	Hose for air injection, 8x12mm L=0.8m		•
22	1	Hose for start, 2x4mm L=1.5m		•

Jet Swim 2000

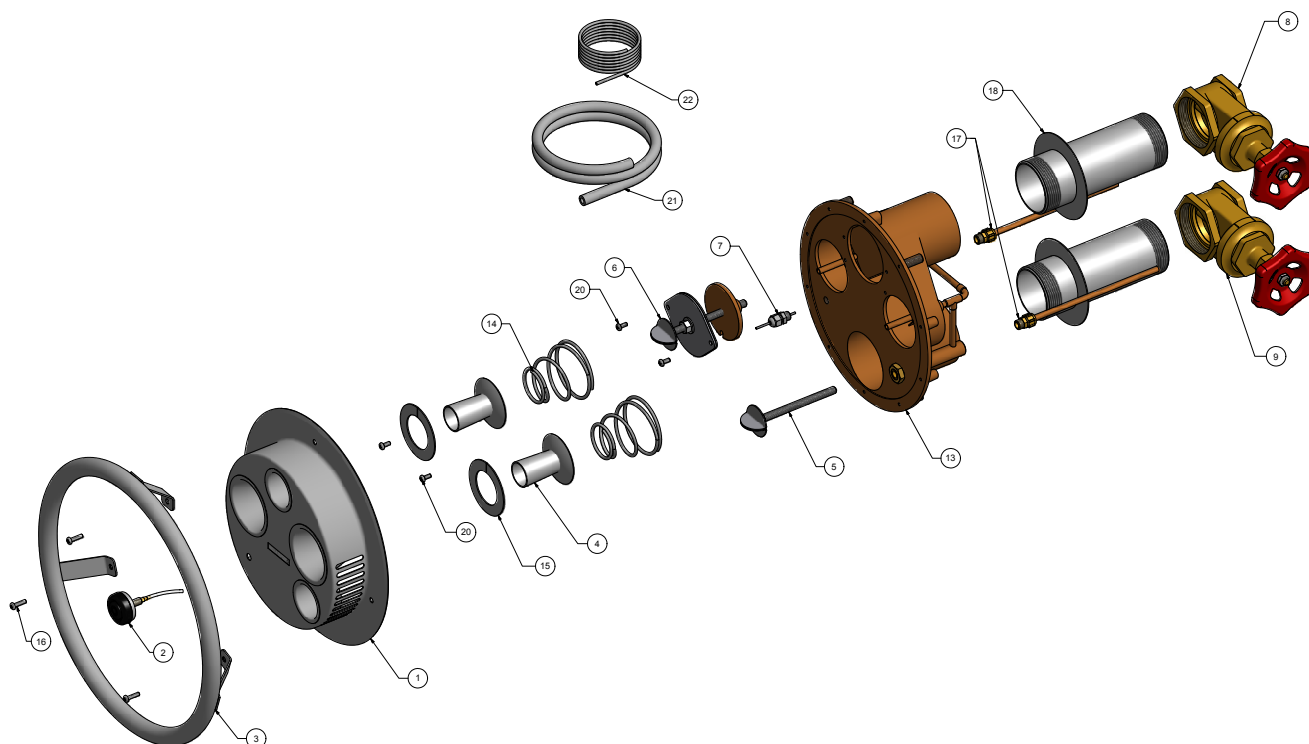
Mursten / Concrete with liner / Бетон с пленкой / Betongbecken mit folie



Pos Pos № Pos	Antal Quantity Кол-во Menge	Benämning Description Описание Beschreibung	1302000	1302020
1	1	Front plate	•	
2	1	Start button complete	•	
3	1	Handle	•	
4	2	Nozzle	•	
5	1	Air flow control assembly	•	
6	1	Water flow control assembly	•	
7	1	Plug PVC 1/4" + 2.5mm pipe	•	
8	1	Gate valve 2 1/2", brass		•
9	1	Gate valve 2 1/2", devided, brass		•
10	1	Clamping ring		•
11	1	Rubber gasket Ø300mm		•
12	1	Rubber gasket Ø300mm self-adhesive		•
13	1	Jet Swim housing	•	
14	2	Spring for nozzle	•	
15	2	Locking washer	•	
16	3	Screw MRX M5x20	•	
17	2	1pc. Hose connection air injection 1pc. Protective pipe start hose		•
18	2	Non leak flange SS 2 1/2" connection		•
19	—	—		
20	4 + 8	Screw MRX M5x12	•	•
21	1	Hose for air injection, 8x12mm L=0.8m		•
22	1	Hose for start, 2x4mm L=1.5m		•

Jet Swim 2000

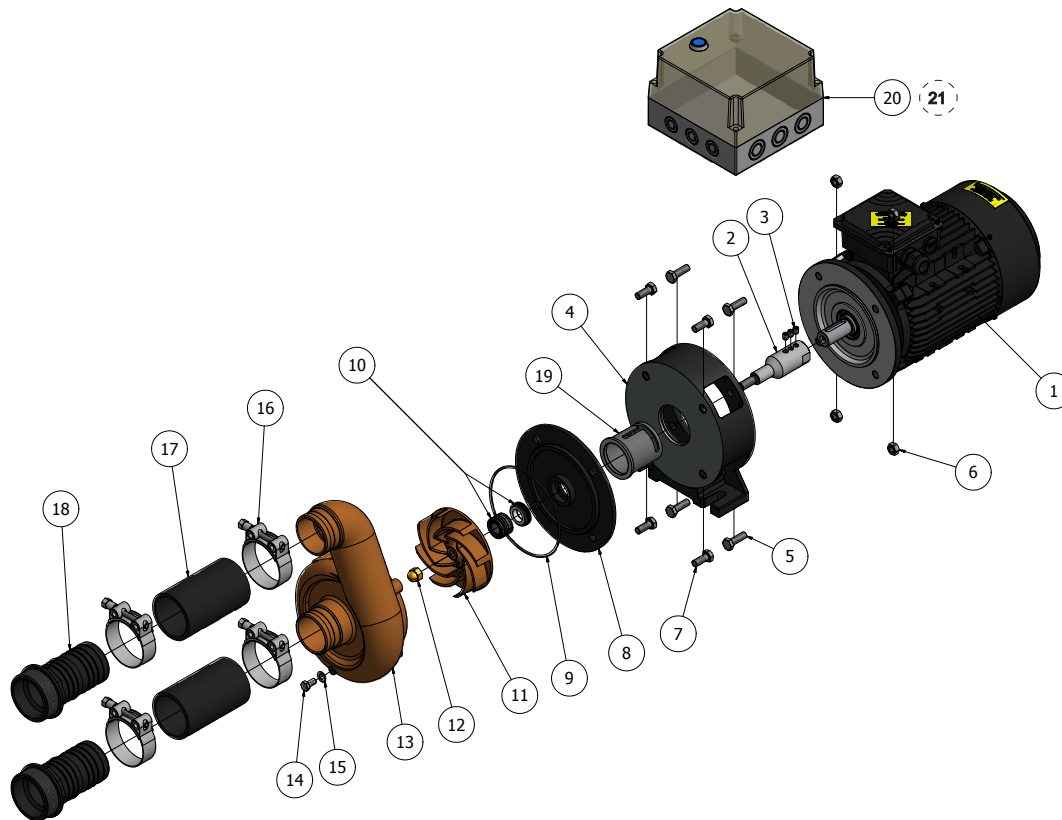
Betong / Concrete / Бетон / Beton



Pos Pos № Pos	Antal Quantity Кол-во Menge	Benämning Description Описание Beschreibung	1302000	1302030
1	1	Front plate	•	
2	1	Start button complete	•	
3	1	Handle	•	
4	2	Nozzle	•	
5	1	Air flow control assembly	•	
6	1	Water flow control assembly	•	
7	1	Plug PVC ¼" m. 2.5mm pipe	•	
8	1	Gate valve 2½", brass		•
9	1	Gate valve 2½", devided, brass		•
10	—	—		
11	—	—		
12	—	—		
13	1	Jet Swim housing	•	
14	2	Spring for nozzle	•	
15	2	Locking washer	•	
16	3	Screw MRX M5x20	•	
17	2	1pc. Hose connection air injection 1pc. Protective pipe start hose		•
18	2	Non leak flange SS 2½" connection		•
19	—	—		
20	4	Screw MRX M5x12	•	•
21	1	Hose for air injection 8x12mm, L=0.8m		•
22	1	Hose for start 2x4mm, L=1.5m		•

Jet Swim 2000

Pump / Pump / Насос / Pumpe



Pos Pos № Pos	Antal Quantity Кол-во Menge	Benämning Description Описание Beschreibung	1302080	1302090
1	1	Motor 4.0kW 400/230/50-460/265/60 3-phase A200/24 IE2	•	
2	1	Shaft	•	
3	3	Set screw SK6SS A4 M8x10	•	
4	1	Intermedia plate	•	
5	4	Screw M6S A4 M10x30	•	
6	4	Nut M6M A4 M10	•	
7	4	Screw M6S A4 M10x25	•	
8	1	Plate for seal	•	
9	1	O-ring 139.50x3.00mm NBR70	•	
10	1	Shaft seal 2106	•	
11	1	Impeller	•	
12	1	Domed nut M12	•	
13	1	Pump housing	•	
14	1	Drain plug - screw M6S A4 M6x10	•	
15	1	Gasket - drain plug	•	
16	4	Hose clamp 2½"	•	
17	2	Pressure hose 2½"	•	
18	2	Hose connection 2½" male	•	
19	1	Shaft protection cover	•	
20	1	Control box		•
21	1	Pressure switch		•