



STEIEL
ELETTRONICA SRL

Электромеханические миксеры серии **ALS и AVS**

ТЕХНИЧЕСКОЕ РУКОВОДСТВО



WARNINGS



Данное техническое руководство предназначено для технического персонала, ответственного за установку, настройку и эксплуатацию изделия. Изготовитель не несет никакой ответственности за убытки или сбои, происходящие после вмешательства несанкционированного персонала, или не соблюдение данной инструкции.



Перед выполнением каких-либо работ по техническому обслуживанию или ремонту убедитесь, что электрические и гидравлические системы отключены.



Утилизируйте отходы и расходные материалы в соответствии с местными правилами.

Для того чтобы передать устройство для ремонта или целей калибровки, выполните следующее:

- Заполните «Акт о передаче оборудования в ремонт» и отправьте прикрепленным к письму на электронный ящик технической поддержки.
- Тщательно очистите устройство, чтобы устранить любые остатки химических реагентов.

Советы по общей безопасности



Во время технического обслуживания и ремонта деталей, которые обычно находятся в контакте с химическими веществами, всегда необходимо одевать все предписанные личные средства защиты (перчатки, одежду, очки и т.д.). Насос должен обслуживаться только квалифицированным персоналом. Всегда используйте оригинальные запасные части для технического обслуживания. **Несоблюдение инструкций может привести к повреждению оборудования и в крайних случаях, к травмам людей.**

Изготовитель оставляет за собой право внести изменения в устройство или техническое руководство без уведомления.

Гарантия

Вся продукция STEIEL имеет гарантию в течение 12 месяцев с момента поставки. Гарантия недействительна, если не соблюдаются инструкции по установке, обслуживанию и эксплуатации. Местные правила и применимые стандарты также должны соблюдаться.

ВВЕДЕНИЕ

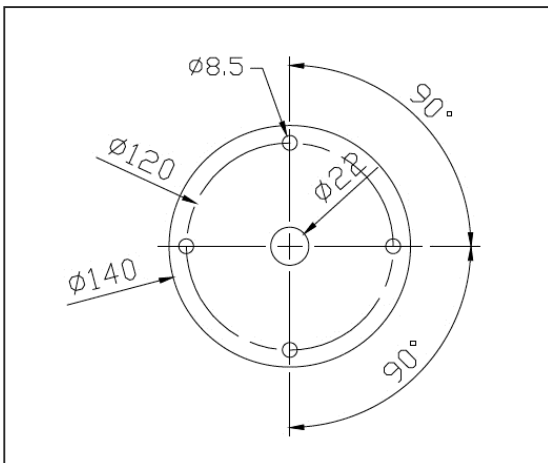
Электромеханические миксеры серий ALS и AVS являются полезным аксессуаром для дозирующих станций. Доступен полный ассортимент продукции, которая может удовлетворить все потребности при установке: модели с быстрым и медленным перемешиванием, одно- и трехфазный источник питания, со стальным валом и винтом из ПВХ или AISI A2, а также с различными длинами вала.

УСТАНОВКА

Миксер поставляется в собранном виде и должен быть установлен в положении, облегчающем визуальный контроль.

Если миксер установлен в закрытом резервуаре (например, в полиэтиленовых резервуарах), действуйте следующим образом:

- Снятие рабочего колеса, чтобы вставить вал внутрь предварительно подготовленной емкости.
 - Миксер из AISI: заблокируйте вал AISI и открутите рабочее колесо
 - Миксер из ПВХ: возьмитесь за вал из ПВХ и надвиньте его на эл. двигатель, чтобы открыть стержень AISI рядом с рабочим колесом. Заблокируйте шток AISI и открутите рабочее колесо.
- Сборка крыльчатки внутри бака.
 - Миксер из AISI: заблокируйте вал AISI и привинтите рабочее колесо
 - Миксер из ПВХ: чтобы установить рабочее колесо, сначала привинтите его к стержню AISI, затем нанесите тонкий слой клея для ПВХ на концевую часть вала из ПВХ и зафиксируйте вал внутри рабочего колеса, плотно прижав его.



Пожалуйста, обратитесь к шаблону для сверления (размеры в мм), показанному на боковом чертеже, чтобы закрепить фланец миксера на резервуаре с помощью прилагаемых болтов. Выровняйте установку перед тем, как затягивать гайки.

ВНИМАНИЕ! При установке мешалки обращайте внимание на то, чтобы не повредить вал, не ударив и не надавив на него.

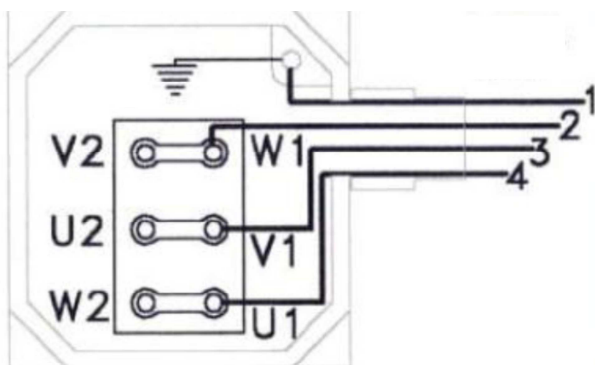
ЭЛЕКТРИЧЕСКОЕ ПОДКЛЮЧЕНИЕ

Модели с однофазным подключением : 220-240 В~ / 50 Гц / 90 Вт

Модели с трехфазным подключением : 380-420 В~ / 50 Гц / 90 Вт

Ниже расположены схемы подключения.

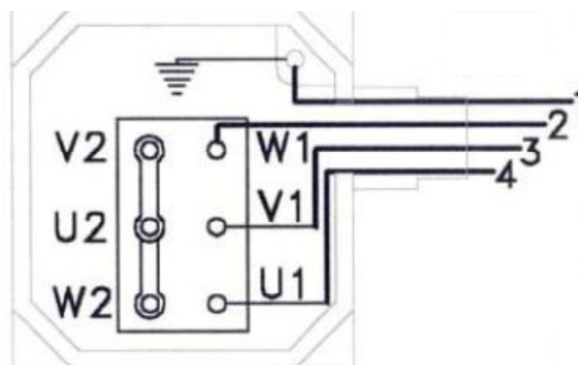
Трехфазное подключение: 230В/50Гц



Тип подключения: **ТРЕУГОЛЬНИК**



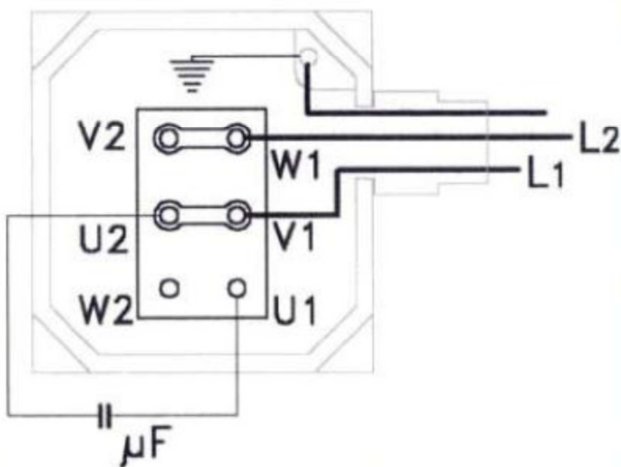
Трехфазное подключение: 400В/50Гц



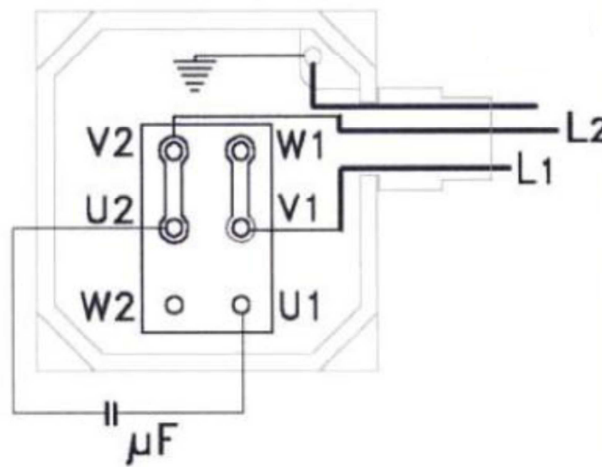
Тип подключения: **ЗВЕЗДА**



**Однофазное подключение:
вращение против часовой стрелки**



**Однофазное подключение:
вращение по часовой стрелке**

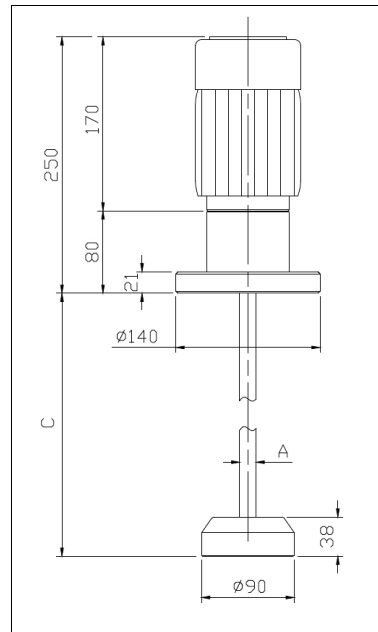
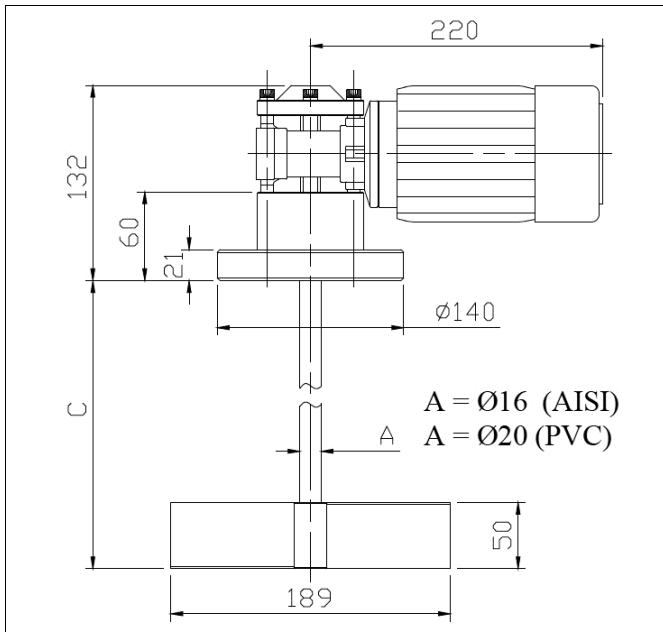


РАЗМЕРЫ

Примечание: все размеры в мм

Серия ALS - медленные, 70 об/мин

Серия AVS - быстрые, 1400 об/мин



C = 60, 70, 80, 90 см (в зависимости от модели)
A = диаметр 16 мм (AISI) ; 20 мм (ПВХ)